

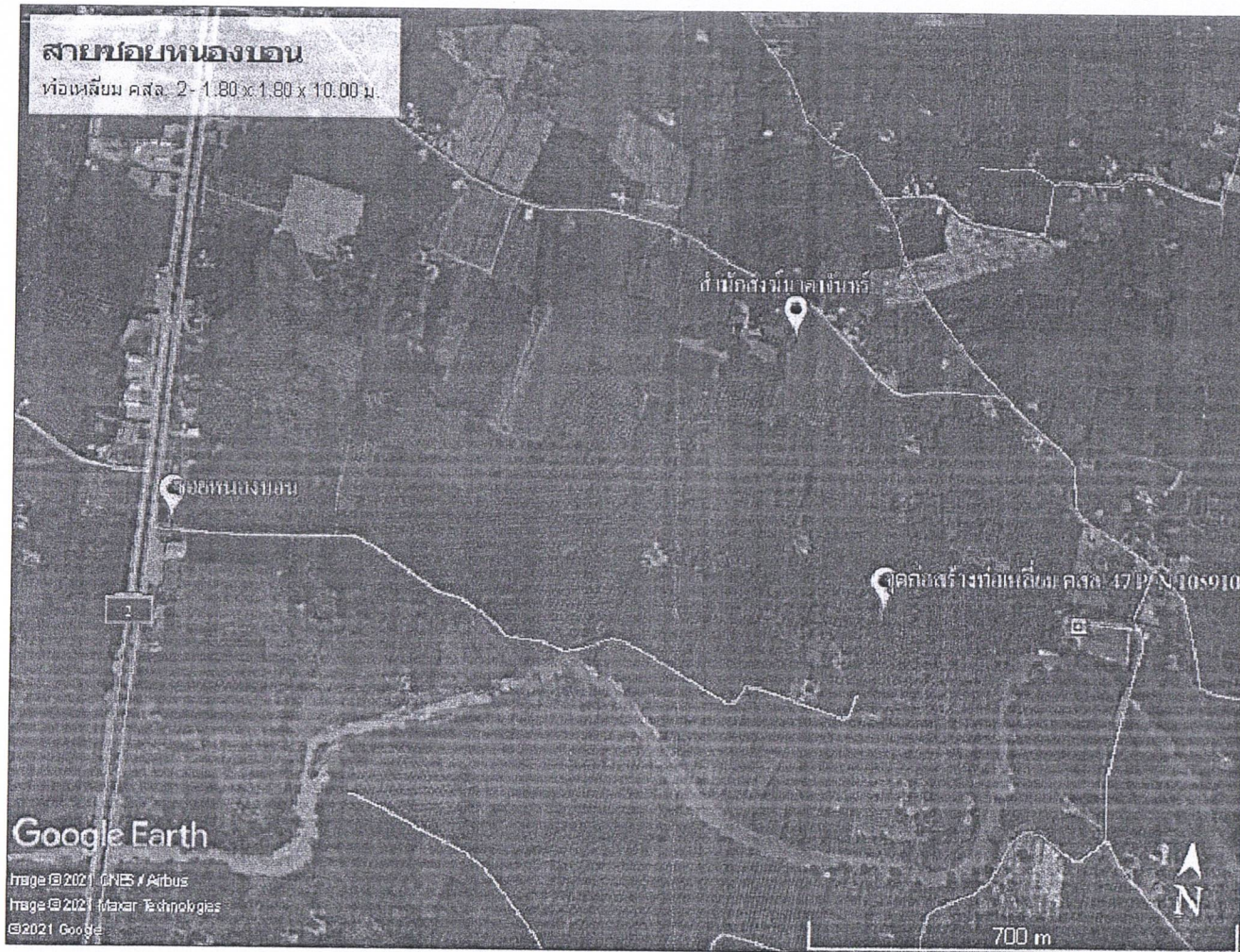


## โครงการ

ก่อสร้างท่อเหลี่ยม คสล. สายชอยหนองบอน ม.1 ต.คลองพา อ.ท่าชนะ จ.สุราษฎร์ธานี

๑๘๓/๒๕๖๕

กองช่าง อบต.คลองพา







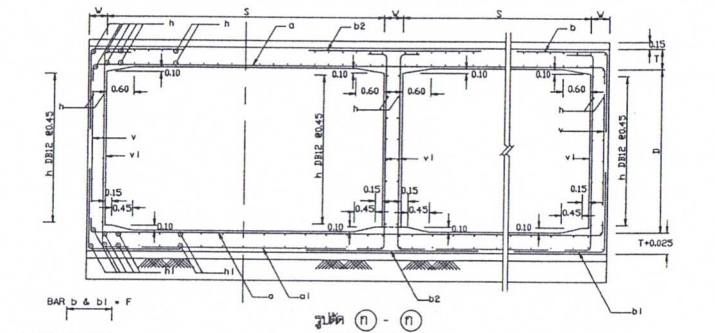
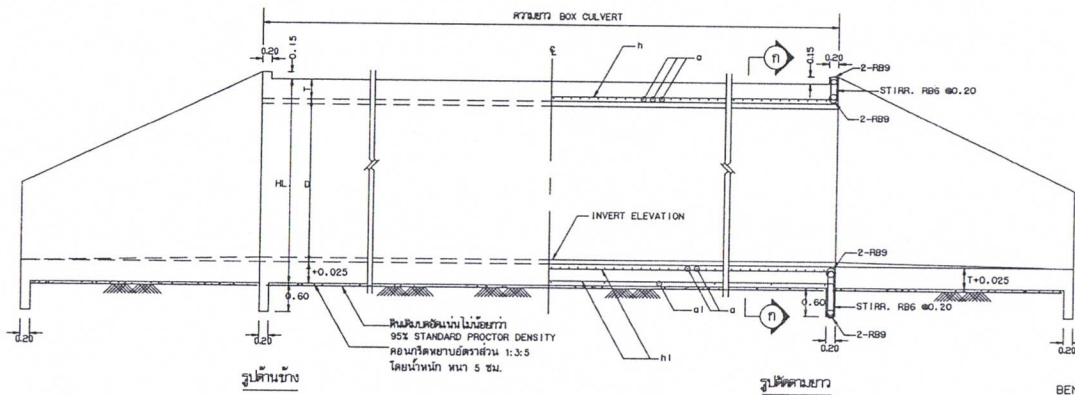
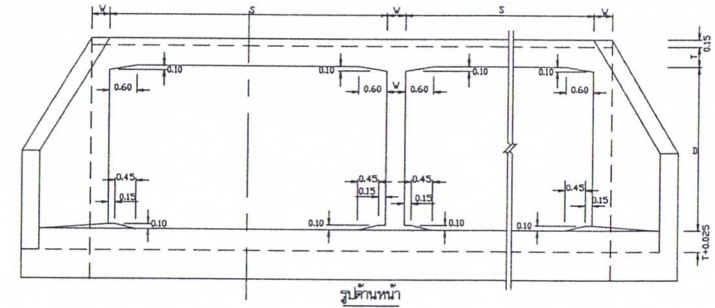
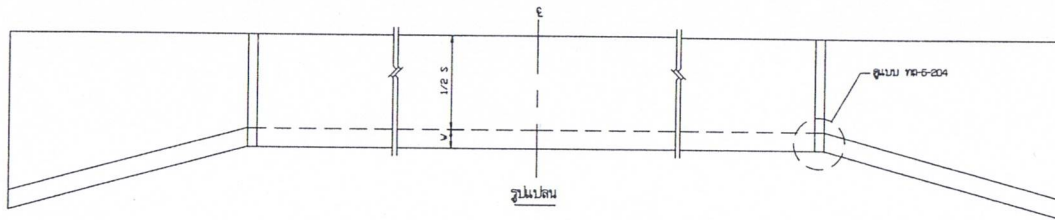
บัญชีปริมาณงาน				
ที่	รายการ	จำนวน	หน่วย	หมายเหตุ
1	งานก่อสร้างท่อเหลี่ยม คสล. ขนาด 2 - 1.80x1.80x10.00 ม.	1	รายการ	
2	งานก่อสร้างผนังกันดิน คสล.	1	รายการ	
3	งานถมลูกรังหลังท่อพร้อมปรับแต่ง	375	ลบ.ม	
4	งานป้ายประชาสัมพันธ์โครงการ	1	ป้าย	

**หมายเหตุ :** พัสตูประภทวีสตดูหรือครุภคณทททใช้ในงานก่อสร้างต้องเป็นพัสตดูที่ผลิตภายในประเทศ ตามเงื่อนไขดังนี้

1. วัสดุหรือครุภคณทททใช้ในงานก่อสร้างต้องเป็นพัสตดูที่ผลิตภายในประเทศไม่น้อยกว่าร้อยละ 60 ของมูลค่าพัสตดูที่จะใช้ในงานก่อสร้างทั้งหมดตามสัญญา
2. เหล็กที่ใช้ในงานก่อสร้างต้องเป็นเหล็กที่ผลิตภายในประเทศไม่น้อยกว่าร้อยละ 90 ของปริมาณเหล็กที่ต้องใช้ทั้งหมดตามสัญญา

ผู้รับจ้างจะต้องจัดทำแผนการใช้พัสตดูที่ผลิตภายในประเทศ (ตามข้อ 1 และ 2) ภายใน 30 วัน นับถัดจากวันที่ได้ลงนามในสัญญา เพื่อให้คณะกรรมการตรวจรับพัสดุพิจารณาต่อไป

	<b>โครงการ</b> ก่อสร้างท่อเหลี่ยม คสล. ขนาด 2 - 1.80 x 1.80 x 10.00 ม. <b>สถานที่ก่อสร้าง</b> สายขอยหนองบอน ม.1 ต.คลองพา อ.ท่าชนะ จ.สุราษฎร์ธานี	
	<b>เขียนแบบ</b>  ผอ.กองช่าง	<b>เห็นชอบ</b> ปลัด อบต.คลองพา
<b>ตรวจ</b>  ผอ.กองช่าง	<b>อนุมัติ</b> 	
<b>แผ่นที่</b> 1	<b>แบบเลขที่</b> 46 - 2564	นายภค หนองพา



BENDING DETAILS FOR BARS b & b1

ตารางแสดงขนาด และรายละเอียดเหล็กเสริมที่ออกแบบ พร้อมตัวอย่าง

CLEAR SPAN S (m.)	DEPTH D (m.)	T (cm.)	W (cm.)	BAR MARK a		BAR MARK b				BAR MARK b1				BAR MARK b2				BAR MARK v		BAR MARK v1		BAR MARK h	BAR MARK h1						
				d1a (mm.)	● (cm.)	d1a (mm.)	● (cm.)	L (cm.)	d1a (mm.)	● (cm.)	F (cm.)	G (cm.)	d1a (mm.)	● (cm.)	F (cm.)	G1 (cm.)	d1a (mm.)	● (cm.)	L (cm.)	d1a (mm.)	● (cm.)			L (cm.)	d1a (mm.)	● (cm.)	d1a (mm.)	● (cm.)	
2.40	1.60	24	25	20	20	12	120	220	12	11	110	95	12	11	110	170	12	11	220	-	-	-	12	30	210	12	23	12	45
3.00	1.80	26.5	27.5	20	20	12	120	260	16	15	130	100	16	15	130	190	16	15	265	-	-	-	12	30	235	12	22.5	12	45
4.00	2.50	40	35	25	20	12	120	350	16	11	170	115	16	11	170	115	16	11	340	12	11	235	12	30	330	12	22.5	12	45
1.80	1.80	24	25	16	17.5	12	120	160	12	11	90	90	12	11	90	180	12	11	180	-	-	-	12	30	230	12	25	12	45
2.10	1.80	24	25	16	14	12	120	195	12	12.5	100	100	12	12.5	100	100	12	12.5	200	-	-	-	12	30	235	12	25	12	45
2.10	2.10	24	25	16	14	12	120	195	12	12.5	100	100	12	12.5	100	100	12	12.5	200	-	-	-	12	30	265	12	25	12	45
2.40	2.10	24	25	20	19	12	120	225	12	12.5	110	110	12	12.5	110	210	12	12.5	220	-	-	-	12	30	265	12	23	12	45
2.40	2.40	24	25	20	20	12	120	225	12	12.5	110	110	12	12.5	110	240	12	12.5	220	-	-	-	12	30	295	12	23	12	45
2.70	2.40	24	25	20	16.5	12	120	245	12	12.5	120	120	12	12.5	120	240	12	12.5	240	-	-	-	12	30	295	12	23	12	45
2.70	2.70	24	27.5	20	17.5	12	120	245	12	15	120	120	12	15	120	120	12	15	240	12	30	260	12	30	325	12	23	12	45
3.00	2.70	26.5	27.5	20	15	12	120	265	16	15	130	130	16	15	130	130	16	15	265	12	30	260	12	30	325	12	23	12	45
3.00	3.00	26.5	30	20	16.5	12	120	265	16	12.5	130	130	16	12.5	130	130	16	12.5	285	12	25	290	12	30	355	12	21.5	12	45
3.30	3.00	27.5	30	20	14	12	120	295	16	12.5	140	140	16	12.5	140	140	16	12.5	285	12	25	295	12	30	355	12	21.5	12	45
3.30	3.30	27.5	32.5	20	14.5	12	120	295	16	11	140	140	16	11	140	140	16	11	285	12	22	325	12	30	385	12	22.5	12	45
3.60	3.30	30	32.5	20	13	12	120	315	16	12.5	150	150	16	12.5	150	150	16	12.5	305	12	25	325	12	30	385	12	22.5	12	45
3.60	3.60	30	35	20	13	12	120	315	16	11.5	150	150	16	11.5	150	150	16	11.5	305	12	23	355	12	30	415	12	22.5	12	45

รายการประกอบแบบ

- ท่อคอนกรีตเสริมเหล็กขนาดหน้าตัดตามรูปมาตรฐาน HS20-44 ตามมาตรฐาน AASHTO โดยความหนาของชั้นโครงสร้างทั้งหมด จะคงไม่ต่ำกว่า 300 มม.
  - ใช้คอนกรีตชนิด ๓3 ตาม มท.๓๓
  - เหล็กเสริมคอนกรีต ให้เป็นไปตาม มท.๒๒ โดยมีรายละเอียดดังนี้
    - เหล็กเสริมขนาด ๓6 มม. และ ๓9 มม. ให้ใช้เหล็กชนิด SR 24
    - เหล็กเสริมขนาด ๓2 มม. และใหญ่กว่า ให้ใช้เหล็กชนิด SD 40
  - ส่วนครอบคอนกรีต (COVERING) 5 ซม.
  - คำนวณการยกกำลังเหล็กเสริมต้องได้ความแข็งแรงตามที่ระบุตาม โดยระยะเวลาเป็นไปตาม มท.๒๒๓
  - ในกรณีที่มีความยาวช่วงรับคานสั้น มีรายละเอียดเพิ่มเติมจากโครงการวิศวกรรม ให้ใช้ปริมาณเหล็กเสริมตามที่ระบุใน มท.๒๒๓ หรือเทียบเท่า
  - ผนังข้าง ผนังรับน้ำหนัก นอกคานบริเวณรับคาน
  - ให้ปริมาณเหล็กเสริมคานบริเวณคานวางให้เรียบ และคอนกรีตไม่น้อยกว่า 95% STANDARD PROCTOR DENSITY แล้วทอคอนกรีตเสริมเหล็กอัตราส่วน 1:3:5 โดยน้ำหนัก หก 5 ซม.ของพื้น
  - ในกรณีที่ดินเดิมเป็นดินอ่อน จะต้องถมพื้นที่จนถึงระดับน้ำใต้ดินแล้ว ใช้วัสดุถมที่ที่ฐานรองคานที่รับคาน เช่น ทรายปนกรวดขนาดปริมณฑลตาม โดยถมจนคานไม่จมลงน้อยกว่า 95% STANDARD PROCTOR DENSITY ปรับระดับให้เรียบ แล้วทอคอนกรีตเสริมเหล็กให้มีความหนาตามที่ระบุในแบบ
- ข. หากกรณีที่ดินอ่อนมีความลึกหรือความกว้างหรือความยาวของคานมากกว่า ๑๐ เมตร ให้ใช้ปริมาณเหล็กเสริมตามที่ระบุในแบบ ค. ความหนาของฐานรองคานโดยได้ความหนาตามที่ระบุในแบบ

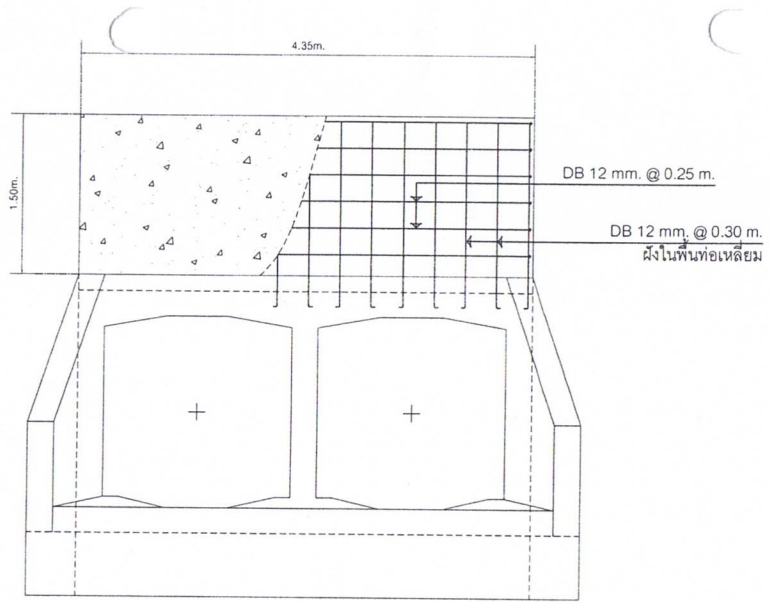
หมายเหตุ

แบบก่อสร้างใช้รูปจากแบบอยู่ที่ ทล-๕-๒๐๒/๔๕ ของกรมทางหลวงชนบท

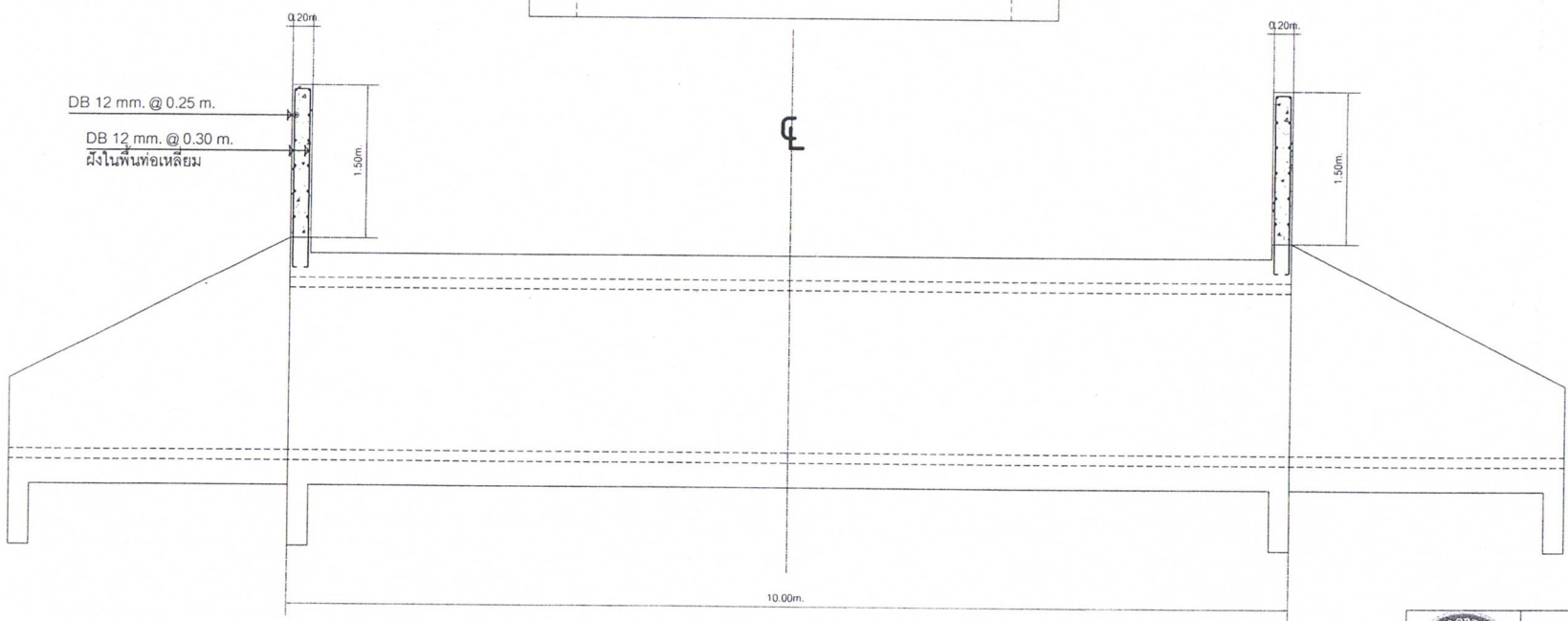
(นายธีรชัย พวงศรี)  
ผู้อำนวยการกองช่าง

 กรมการช่าง กระทรวงมหาดไทย	แบบมาตรฐานงานทาง สำหรับองค์การปกครองส่วนท้องถิ่น	
	ท่อลอดเหลี่ยม ๓๓๕. ชนิดหลายช่อง รูปสี่เหลี่ยมทั่วไป (RIGID FRAME)	
แบบเลขที่ ทล-5-203	แผ่นที่ 78	





**ขยายผนังดิน ตสล. (ด้านขวาง)**  
 มาตรฐาน 1:50



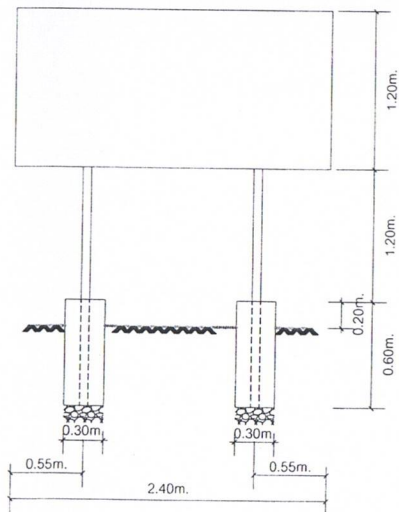
**ขยายผนังดิน ตสล. (ด้านยาว)**  
 มาตรฐาน 1:50

	โครงการ ก่อสร้างท่อเหลี่ยม ตสล. ขนาด 2 - 1.80 x 1.80 x 10.00 ม. สถานที่ก่อสร้าง สาขาซอยหนองบอน ม.1 ต.คลองพา อ.ท่าชนะ จ.สุราษฎร์ธานี
	เขียนแบบ วิศวกรช่าง
ตรวจสอบ วิศวกรช่าง	อนุมัติ 
หน้าที่ 4	แบบเลขที่ 46 - 2564
นายค อดิศักดิ์	

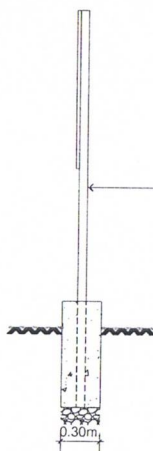
# รายละเอียดประกอบแบบป้ายมาตรฐาน



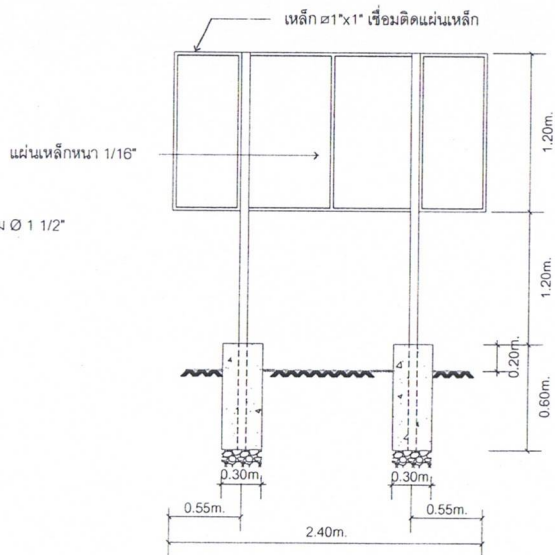
รูปถ่ายแปลน



รูปด้านหน้า



รูปด้านข้าง



รูปด้านหลัง

	2.40m.
	โครงการก่อสร้างขององค์การบริหารส่วนตำบลคลองพา โทร 0-7738-1800
	ประเภทของสิ่งก่อสร้าง ..... ปริมาณงานสิ่งก่อสร้าง ..... บริษัท / หจก. .... ที่อยู่ ..... โทร. .... วันเริ่มสัญญา ..... วันสิ้นสุดสัญญา ..... รวม ..... วัน ราคาากลางค่าก่อสร้าง ..... วงเงินค่าก่อสร้างที่ลงนามในสัญญาจ้าง ..... คณะกรรมการตรวจการจ้าง
	1. .... 2. .... 3. .... 4. .... 5. ....
	ผู้ควบคุมงาน นายธีรชัย พวงศรี ผู้อำนวยการกองช่าง
	1.20m.

## รายการประกอบแบบ

1. เสา, พื้นป้ายทาสีเขียวทั้งสองด้าน ใช้สีน้ำมัน
2. ตัวหนังสือสีขาว
3. ขนาดตัวหนังสือกำหนดตามความเหมาะสมของข้อความตามแบบที่กำหนด
4. แผ่นเหล็กขนาดกว้าง 1.20 ม. ยาว 2.40 ม.

## หมายเหตุ

- ตำแหน่งติดตั้งกำหนดตามความเหมาะสม สามารถมองเห็นได้ชัดเจน
- ก่อนทาสีจริงให้ทาสีกันสนิมสองครั้ง

	โครงการ ก่อสร้างท่อเหลี่ยม คสล. ขนาด 2 - 1.80 x 1.80 x 10.00 ม. สถานที่ก่อสร้าง สายชอยหนองบอน ม.1 ต.คลองพา อ.ท่าชนะ จ.สุราษฎร์ธานี	
	เขียนแบบ ๕๗๙ ๕ ๕๖-๒๕๕๔	เห็นชอบ ๕๗๙ ๕ ๕๖-๒๕๕๔